

Центр аддитивных технологий



Руководство пользователя

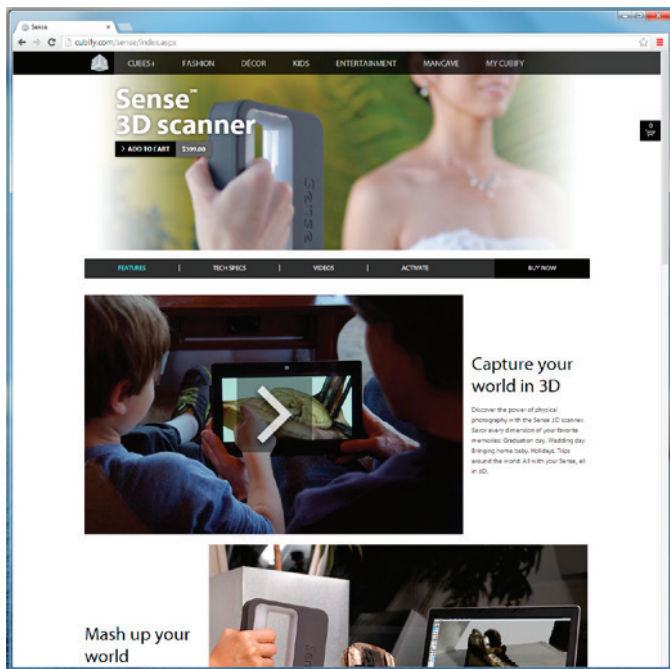


Подключите сканер к компьютеру с помощью кабеля USB и привяжите к аккаунту на CUBIFY.

- Создать аккаунт на Cubify.com очень просто. Он открывает доступ ко всем моделям и коллекциям, которые будут вдохновлять вас на творчество. Нажмите Sign up и присоединитесь к Cubify уже сегодня, чтобы исследовать, создавать и делиться 3D-моделями. Если у вас уже есть аккаунт, войдите на Cubify.com, чтобы зарегистрировать ваш сканер и скачать программное обеспечение.

- Активируйте свой сканер, нажав Sense 3D scanner и выбрав вкладку Activate.

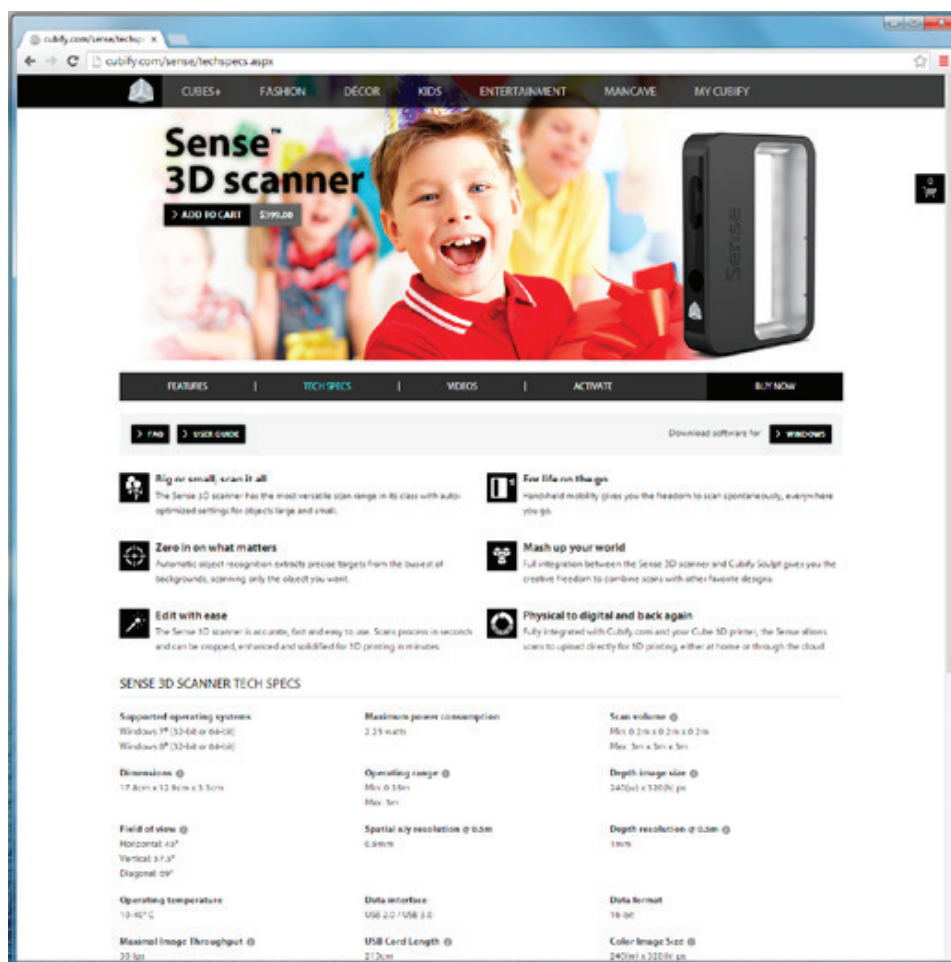
- Введите серийный номер сканера; его можно найти на сканере снизу. Нажмите Activate, появится окно с 4-значным кодом активации; вы также получите письмо на электронную почту. Убедитесь, что письмо не попало в папку «Спам» электронной почты! Запишите этот код; его необходимо использовать для активации 3D-сканера. Теперь сканер зарегистрирован на вашем аккаунте Cubify.



Скачайте программное обеспечение SENSE.

Вернитесь на страницу 3D-сканера Sense и скачайте программное обеспечение на компьютер.

- Нажмите Download Software for Windows и следуйте инструкциям по установке. После загрузки программного обеспечения сканер можно разблокировать.



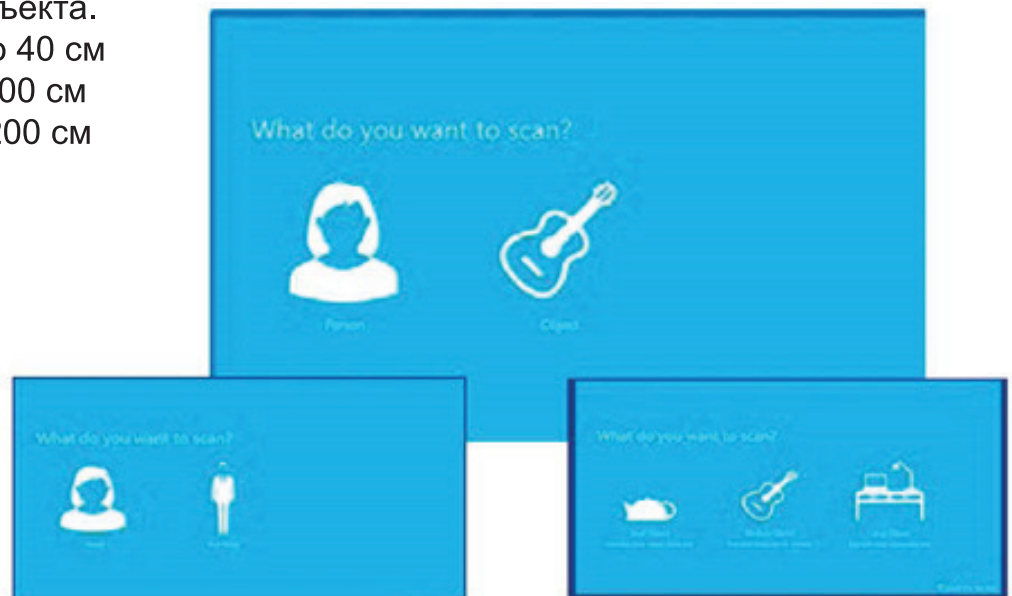
После загрузки программного обеспечения на рабочем столе появится ярлык «Sense».

- Вставьте USB-разъем сканера в USB-порт компьютера и нажмите иконку Sense, чтобы открыть программное обеспечение.
- Если вы не активировали 4-значный код, нажмите Get activation code from Cubify.com и получите его из раздела My Devices в вашем аккаунте.
- Если у вас есть 4-значный код, нажмите I have an activation code. Вы также можете получить этот код из электронного письма от Cubify.
- Введите код и нажмите Activate scanner.

Сканирование первого объекта.

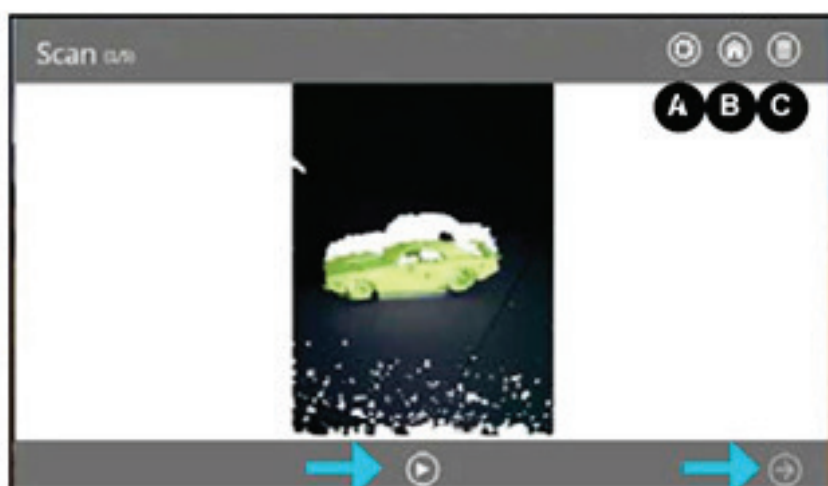
Выберите, что вы будете сканировать. При сканировании человека необходимо выбрать, что вы хотите сканировать – только голову или фигуру во весь рост. Нажмите **Person** и выберите желаемый вариант. Если вы хотите сканировать объект, нажмите **Object** и выберите соответствующий размер сканируемого объекта.

- Маленькие объекты: до 40 см
- Средние объекты: до 100 см
- Большие объекты: до 200 см



Панель инструментов сканирования (Scan): Панель инструментов расположена наверху экрана и предлагает следующие опции: **Settings** (A) – позволяет настроить текущий объект; **Home** (B) – позволяет вернуть вид объекта в исходное положение; **Start Over** (C) – удалить объект и сканировать новый.

- Нажмите Start Scan, и через 3 секунды можно установить сканер в необходимое положение и начать сканирование.
- Установите сканер на расстоянии примерно 40 сантиметров от объекта и убедитесь, что объект находится по центру экрана.



Постепенно перемещайте сканер вокруг объекта и наблюдайте за изображением на экране. Помните, что объект должен находиться по центру экрана программы. Если вы хотите приостановить сканирование, нажмите кнопку **Scan/Pause**. Чтобы продолжить, нажмите ее еще раз. Если вы закончили сканирование, нажмите **Next**, чтобы обработать изображение.

Настройки сканирования

- **Orientation (Ориентация)** – переключение между альбомной и книжной ориентацией отсканированного изображения.
- **Resolution (Разрешение)** – установка плотности отсканированных данных; вариант с большим разрешением обеспечит более плотное сканирование, но может замедлить скорость захвата.
- **Object Size (Размер объекта)** – установка размера объема сканирования; этот параметр определяется в соответствии с размером сканируемого объекта.
- **Prompt on Startup (Уведомление при запуске)**: вы можете включить или выключить экран выбора объекта при запуске.
- **Color (Цвет)** – переключение захвата цвета сканером; когда эта опция выключена, скорость сканирования выше.
- **Frame Rate (Частота кадров)** – переключение отображаемого на экране числа кадров в секунду; полезная функция для измерения возможностей вашего компьютера.
- **Target Range (Расстояние до объекта)** – переключение отображения крестика на экране; полезно для сохранения объекта в центре экрана во время сканирования.
- **Range Indicator (Индикатор расстояния)** указывает, что вы подошли слишком близко к объекту или отошли слишком далеко.



Инструменты редактирования

Панель кадрирования (Crop)

Панель инструментов расположена наверху экрана и предоставляет опции редактирования текущего объекта. **Undo (A)** стирает последнее изменение, сделанное на сканированной модели; **Settings (B)** показывает настройки текущего рабочего процесса; **Home (C)** позволяет вернуться к изначальному виду модели; **Start Over (D)** удаляет текущую модель, после чего можно начать новое сканирование..



Crop (Кадрирование)

Когда сканирование будет завершено, нажмите **Next**, и вы перейдете на экран **Crop**. Если необходимо обрезать модель, с помощью указателя мыши обведите части модели, которые необходимо сохранить. После этого нажмите кнопку **Crop**, чтобы части модели, которые необходимо удалить, исчезли. Если во время обрезания возникла ошибка, просто нажмите **Undo** (кнопка «стрелка»), и ваша модель вернется в исходное состояние. Нажмите **Next**, чтобы перейти на экран **Edit**.

Инструменты удаления/заполнения

Используйте инструмент **Erase**, чтобы избавиться от нежелательных элементов модели. Обведите указателем мыши область, которую необходимо стереть, и отпустите кнопку мыши; нежелательная область исчезнет.

- Инструмент **Solidify** делает модель замкнутой, герметичной и готовой к печати.



Дополнительные инструменты (Enhance)

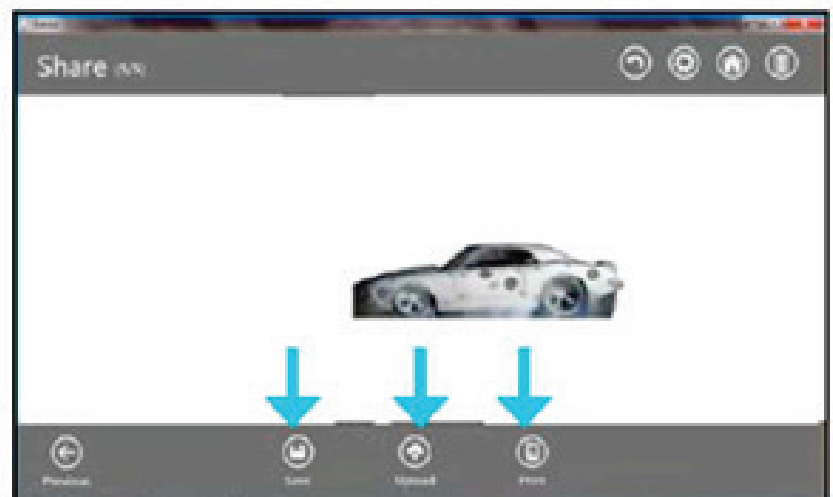
- Чтобы выпрямить неровные края модели, нажмите **Smooth**.
- Чтобы удалить ненужные области, нажмите **Trim** и обведите указателем мыши область, которую необходимо вырезать; область исчезнет.
- Чтобы улучшить внешний вид модели, щелкните **Touch Up** и обведите указателем мыши область, которую нужно улучшить; внешний вид выбранной области заметно улучшится. Инструмент удаляет меньшую из двух частей и удаляет меньшую массу.



Инструмент публикации (Share)

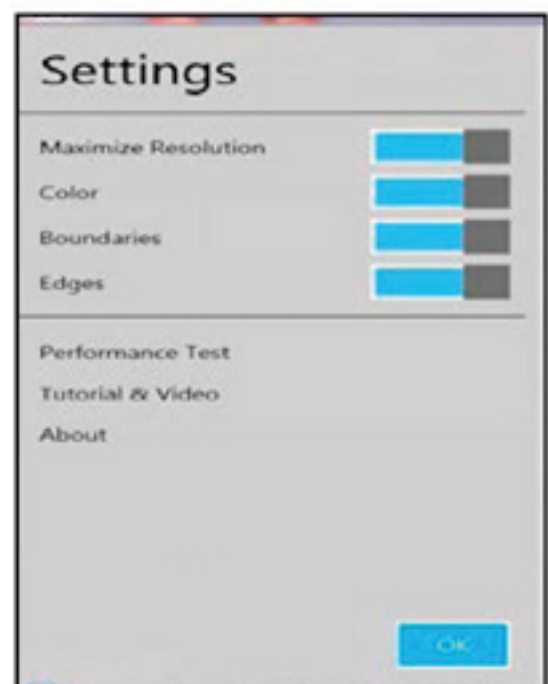
Нажмите **Save**, чтобы сохранить модель на компьютере; ее можно сохранить в форматах stl, ply или obj. Эти форматы будут пригодны для любого 3D-принтера. Если у вас есть принтер, можно открыть сохраненный файл программой принтера.

- Загрузите (**Upload**) свою модель, чтобы поделиться ею (**Share**), или для облачной печати (**Cloud Print**) на сайте. Cubify.com
- Если у вас установлена программа Cube, она автоматически откроется и покажет вашу модель на печатном столе Cube; это означает, что модель можно распечатывать.



Настройки редактирования

- Maximize Resolution (Увеличить разрешение) – увеличение разрешения вашей модели перед редактированием.
- Resolution (Разрешение) – переключение отображения цвета на модели.
- Boundaries (Границы) – переключение выделения границ на дисплее.
- Edges (Края) – переключение отображения краев всех треугольников на модели.





ADDITIVE
MANUFACTURING

**ОАО «Центр технологической
компетенции аддитивных технологий»
г. Воронеж, Индустриальный парк Масловский,
Солдатское поле, 285/5
+(473) 206-77-88
www.3d-made.com**